

6,68

Atikka Aufbau:  
Beton Fertigteil Bitumen-  
Schweißbahn  
Sockeldämmung 10cm  
Gefälledämmung ≤ 25cm  
Bitumen-Schweißbahn  
Stahlbetondecke 25cm

6,00

Maueraufbau:  
Vormauerziegel NF 11,5cm,  
Hinterlüftung 4cm  
Mineralwolle, kaschiert 16cm  
KS-Mauerwerk 17,5cm  
Putz 1cm

5,75

Fensteraufbau:  
Sturz Grenadierschicht  
Stahlwinkel  
Rahmen Lärche 50mm  
Flügel Lärche  
Doppeltverglast  
Fensterbank: Beton

4,00

OG Bodenaufbau:  
Eichendielen, verklebt 20mm  
Heizestrich auf Trennfolie 70mm  
Heizrohre 12mm  
Trittschalldämmung 30mm  
Stahlbetonbodenplatte 25cm

3,12

3,00

2,75

Terassenaufbau:  
Edelstahlrinne 11,5cm x 12cm  
Steinplatten 5cm  
15cm Splitt  
15cm Schotter

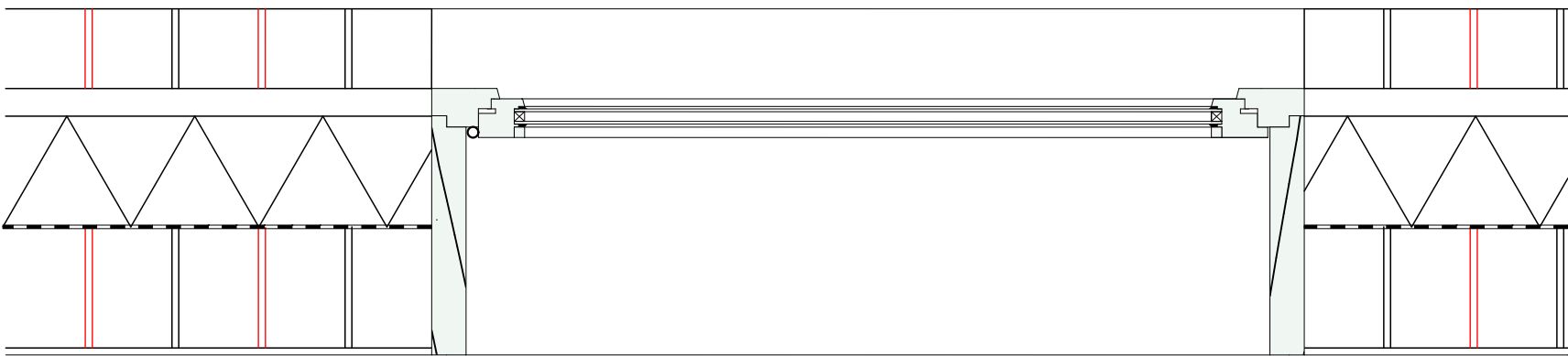
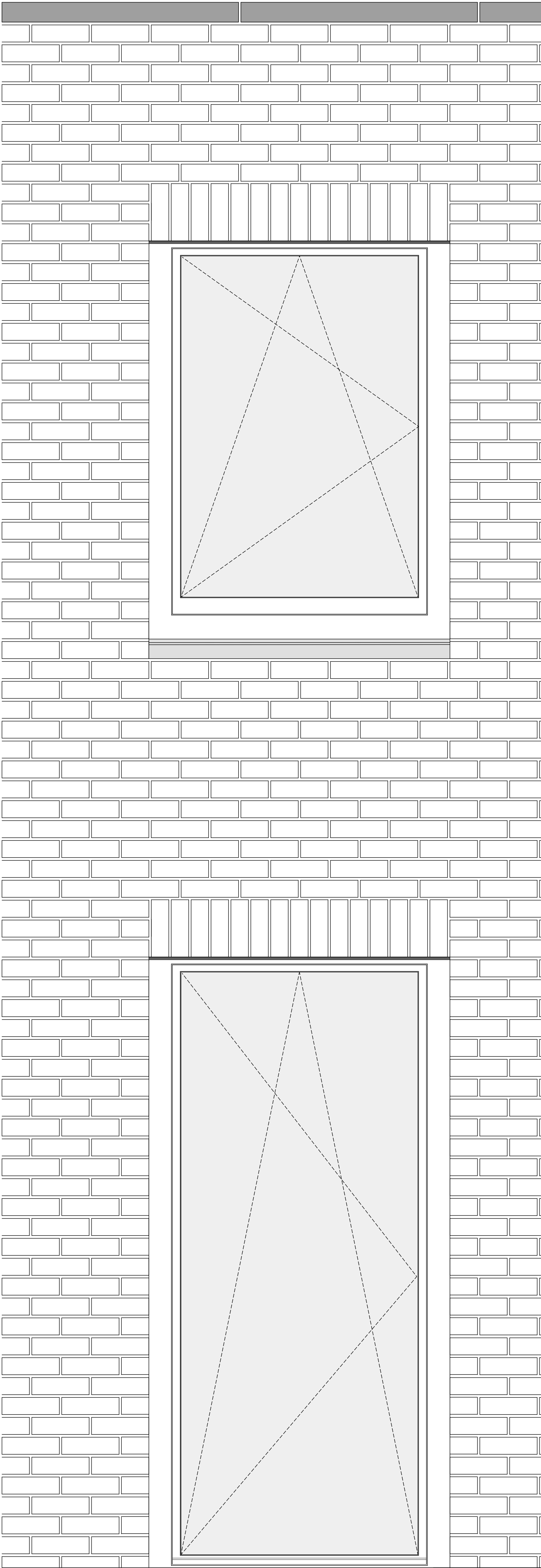
0,12

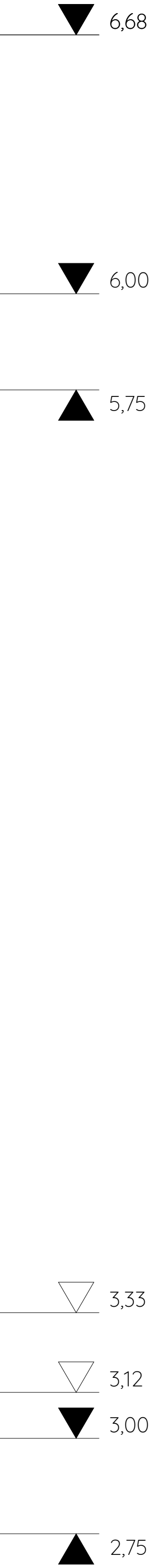
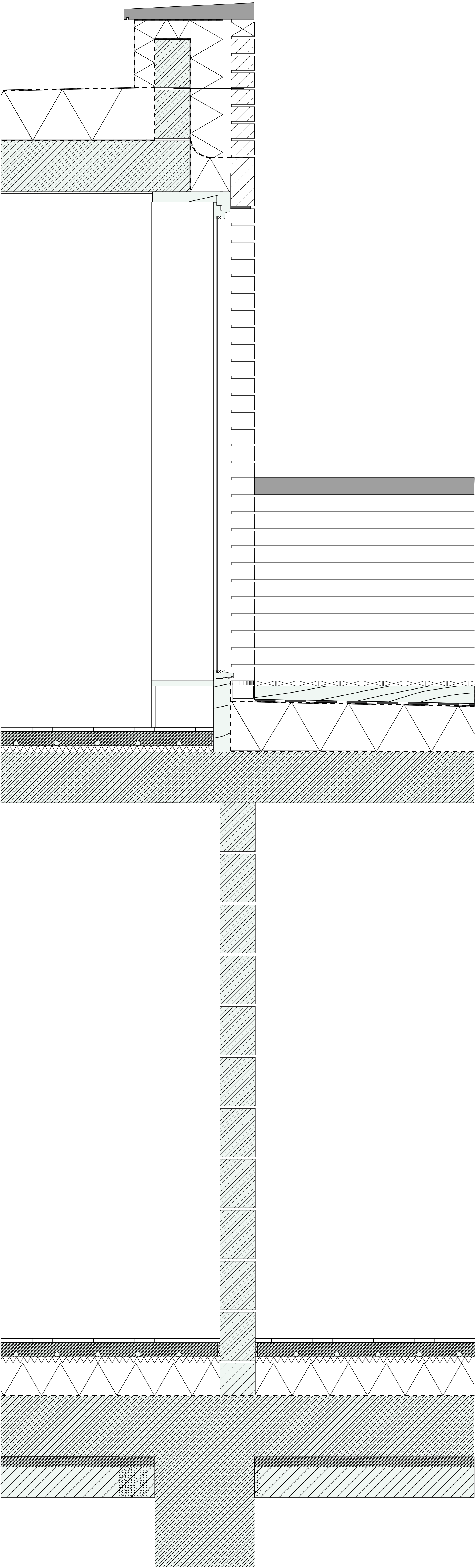
-0,16

EG Bodenaufbau:  
Eichendielen, verklebt 20mm  
Heizestrich auf Trennfolie 70mm  
Trittschalldämmung 30mm  
Dämmung 16cm  
Stahlbetonbodenplatte 30cm  
Betonfertigteil 11,5cm x 46cm  
Magerbeton 50mm  
KapillARBrechende Schicht 15cm

-0,46

-1,00





Beschreibung:  
Ein in Reihe zu bauendes Hofhaus, konzipiert für das Familienleben, gebaut auf ein Grundstück von 15x15m, welches durch klare Strukturen hervorsticht.

Ein großer, begrünter Innenhof und eine großräumige Dachterrasse, laden zum Entspannen ein. Ein offener, fließender Grundriss bietet viel Bewegungsfreiheit. Einbaumöbel erleichtern das Bedienen des Innenraums. Lichtdurchflutete Räume durch gezielt gesetzte Fenster ermöglichen einen angenehmen Aufenthalt und schaffen eine Verbindung zum Außenraum. Das Atelier im Erdgeschoss bietet Raum sich frei zu entfalten.

Konstruktion:  
Die Außenhülle setzt sich aus Vormauerziegeln, Dämmung und Kalksandsteinmauerwerk zusammen. Dadurch werden moderne Dämmwerte mit rustikaler Optik verbunden. Eine Besonderheit sind die Grenadierstürze über den Öffnungen, welche mit sichtbaren Stahlwinkeln gehalten werden. Inspiration dafür war Mies van der Rohes Haus Lange in Krefeld. Im Wohnbereich und im Elternschlafzimmer sind die Fensterbrüstungen so tief angelegt, dass kleine Sitznischen entstehen.

Terrassenaufbau:  
WPC- Dielen 25mm Lagerholz  
Kunststoff Unterkonstruktion 10mm  
Gefälledämmung < 25cm  
Stahlbetonbodenplatte 25cm

Wandaufbau  
Vormauerziegel NF 11,5cm,  
Hinterlüftung 4cm  
Mineralwolle, kaschiert 16cm  
KS-MW 12DF 49,8 x 17,5 x 23,8cm  
Putz 1cm

Bodenaufbau  
Eichendielen geklebt 20mm  
Heizestrich auf Trennfolie 70mm  
Trittschalldämmung 30mm  
Dämmung 16cm  
Stahlbetonbodenplatte 30cm  
Magerbeton 50mm  
Kapillarbrechende Schicht Kies 15cm

